

# myFleaTrap

## BRUGSVEJLEDNING



## Introduktion

Tak for dit køb af myFleaTrap™.

MyFleaTrap™ er en sikker og yderst effektiv loppefælde, der er konstrueret til hurtigt og effektivt at holde dit hjem fri for lopper.

MyFleaTrap™ har en rækkevidde på 12m.

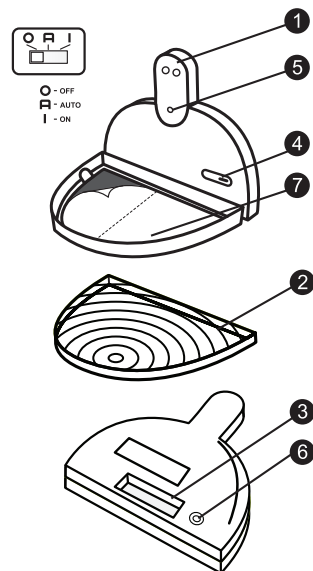
MyFleaTrap™ er miljøvenlig og indeholder ikke giftige stoffer.

## Sådan virker fælden

MyFleaTrap™ er baseret på et patent (#5.231.790) fra Kansas State University og effekten er dokumenteret i omfattende undersøgelser. De to lysdioder er tændt på skift. Farven og styrken af lysdioderne samt "tænd/sluk" belysningsmønstret tiltrækker lopperne, så de bliver fanget på limpladen i bunden af fælden.

## Fælden består af:

1. To lysdioder (LED)
2. Beskyttelses gitter
3. Batterirum
4. Tænd/sluk kontakt
5. Lys sensor
6. 6DCV stik
7. Limplade
8. 4 stk. AA batterier (medfølger ikke)
9. 6V strømforsyning



## Opsætning af fælden

### Ved brug af batterier:

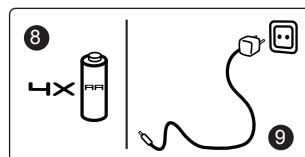
Fjern låget til batterirummet

Sæt 4 AA batterier i rummet

Sæt låget på batterirummet

### Ved brug af ekstern strømforsyning:

Forbind strømforsyningen til stikkontakten.



## **Isætning af limpladen:**

1. Åbn fælden
2. Fjern beskyttelsesgitteret
3. Fjern den gennemsigtige folie fra limpladen
4. Placer limpladen i bunden af fælden med den klæbende side opad
5. Sæt beskyttelsesgitteret på igen
6. Placer fælden på gulvet op ad en væg i det ønskede rum i hjemmet

## **Placering af fælden**

MyFleaTrap™ er beregnet til at bruge indendørs og i delvist lukkede og overdækkede arealer.

Fælden tiltrækker lopperne i det rum, hvor den er placeret.

Fælden giver de bedste resultater, når den er tændt 24 timer i døgnet.

Fælden vil fungere mest effektivt, hvis den placeres på gulvet langs en væg eller i et hjørne, med forsiden ud mod rummet.

## **Betjening**

MyFleaTrap™ er klar til brug, når du har afsluttet opsætningen af fælden. Fælden har to funktionsmåder:

### **1. Almindelig drift (fælden er i drift hele døgnet)**

Stil kontakten i "I" positionen. Denne position anbefales for størst effekt.

### **2. Strømsparende drift (fælden er kun i drift, når det er mørkt):**

Stil kontakten i "A" (AUTO) positionen.

For at slukke for fælden stilles kontakten i "O"-positionen.

## **Vedligeholdelse**

Udskiftning af limpladen bør ske, når limpladen er fyldt med lopper, eller hvis den er støvet til.

1. Åbn fælden
2. Fjern beskyttelsesgitteret
3. Tag fat i limpladen ved begge faner. Løft den ud, fold den sammen og smid den ud
4. Fjern den gennemsigtige folie fra en ny limplade
5. Placer den nye limplade i bunden af fælden med den klæbende side opad
6. Sæt beskyttelsesgitteret på igen

## Optimal håndtering

- Undgå at fælden bliver våd
- Fjern batterierne når fælden ikke er i brug
- Undgå at lysdioderne dækkes af støv
- I støvede omgivelser kan limpladen miste sin effekt og bør derfor skiftes hyppigere

*For at sikre fælden en lang levetid, bør den opbevares sikkert, når den ikke er i brug.*

1. Afbryd den eksterne strømkilde, tag ledningen fra
2. Fjern batterierne fra batterirummet
3. Fjern limpladen og smid den ud
4. Luk myFleaTrap og opbevar den ved stuetemperatur, indtil den skal bruges igen

## Udskiftning af batterier

1. Åbn låget til batterirummet
2. Fjern de brugte batterier. Skån miljøet og aflever de brugte batterier på genbrugsstationen
3. Sæt nye batterier i (4 stk. AA)
4. Sæt låget på batterirummet

## Problemløsning

Lysdioderne (LED) lyser ikke:

Vær sikker på at kontakten står i "I" eller "A" positionen.

Husk: der skal kun være lys i én af dioderne ad gangen.

Hvis du bruger ekstern strømforsyning:

Tjek at stikkontakten er tændt og at strømforsyningen sidder rigtigt i strømindsangen i fælden.

Hvis du bruger batterier:

Vær sikker på at batterierne stadig er funktionsdygtige.

**Vigtigt:** Når kontakten står på "A", tænder lyset først, når det er mørkt.

## Sikkerhedsforanstaltninger:

- Lad ikke børn kigge direkte på lysdioderne (LED), når fælden er tændt
- Hold børn væk fra fælden, når den er åben
- Undgå at fælden bliver våd, når den er i funktion

Distributør:

KSL Consulting, Ramløsevej 25, 3200 Helsinge. [www.ksl.dk](http://www.ksl.dk)

Specialister i lus, lopper og flåter.

Producent: Westham Innovations